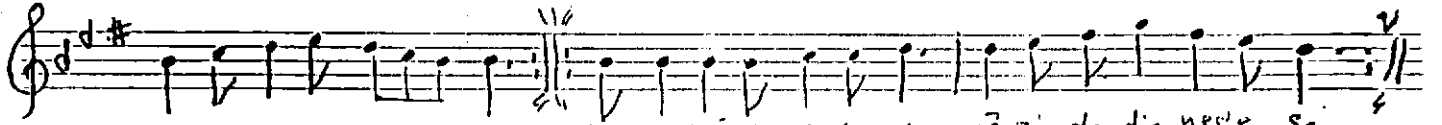


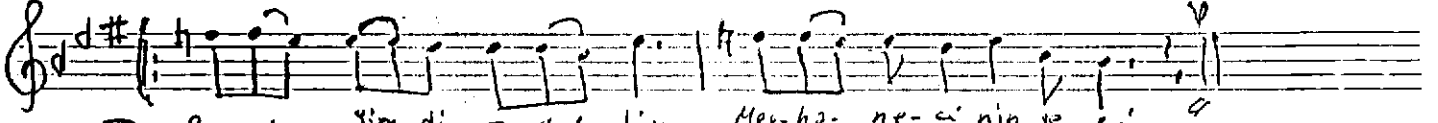
Sofyan
Süre : 3'00

Sagâh Şarkı
MEYHANEÇİ

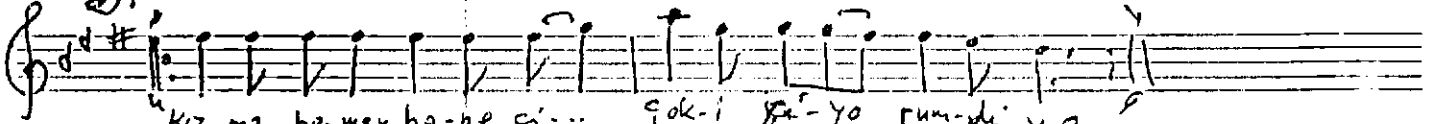
Söz ve Müzik :
TEOMAN ALPAY



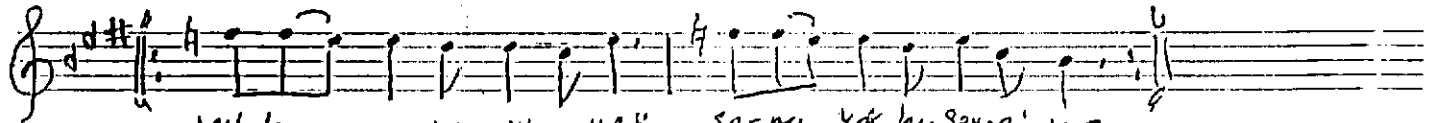
Kı- rı lın- u mit le rin mî zi de- dir neş'e sı



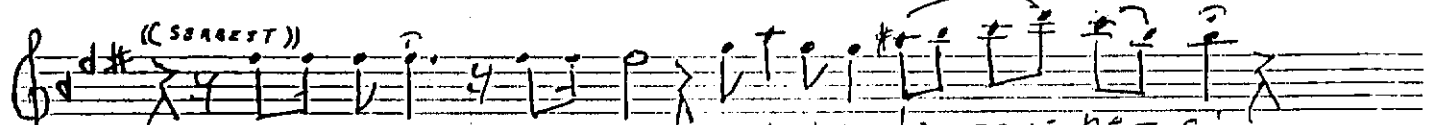
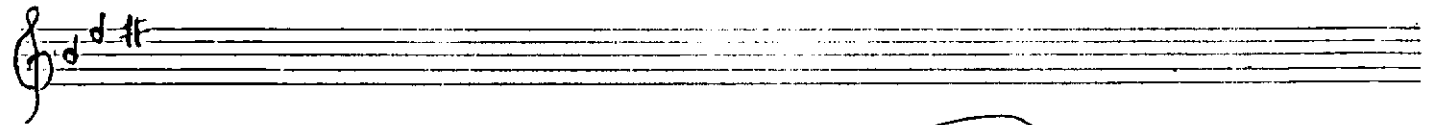
Be- nim şim- di Te- sel- lim Mey- ha- ne- ci' nin se sı



Kız- ma be- mey ha- ne ci... çok- i şa- yı ru- m- di ye



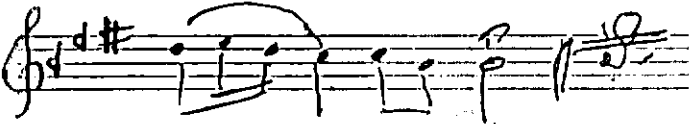
Yıl- lar var- ki düş- müşüm so- nu yok bu sa- vı ya



Mey- de bul- dum neş'e yi dol- dur bu mey ha- ne- ci



ge- tir- - yar- ım - şı şe- - -



- I -

Kırlan ümitlerin mâzidedir neşesi
Benim şimdi tesellim meyhaneçinin sesi
Kızma be meyhaneşi çok işiyerüm diye
Yıllar var ki düşmüşüm sonu yok bu saçıya

- II -

Acı bir hatıradır içimle ondan kalan
Şu meyhane çımsa elürüm ben kahrımlam
Dartlığım ah yıllardır kimsa bilmez derdim
Hayat gözümde zindan maya verdim kendimi

Meyde buldum neşeyi daldur be meyhaneşi
Gestir yarım şıyı na olur meyhaneçi

Sözleri Teoman Alpay
5. X. 1930
en iyi diyetli
Tevfik